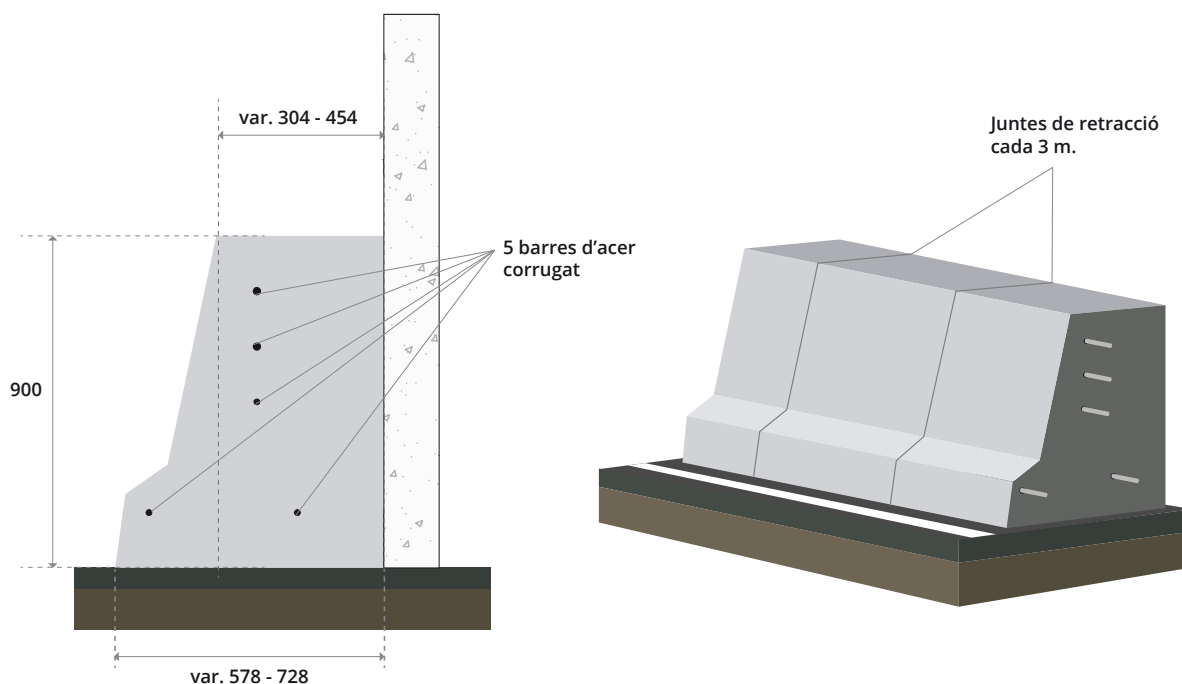


Barrera de Seguretat de formigó in situ simple a mur
BHSEG0/0a-M-H2W2
 Sistema de contenció de vehicles d'ús permanent



Paràmetres de comportament segons UNE-EN 1317-2

Nivell de contenció del sistema	H2
Amplada de treballa	0,7 m (W2)
Deflexió dinàmica normalitzada	0 m
Índex de severitat	B
Intrusió de vehicle normalitzat	0,7 m (VI2)

Assajos inicials de tipus

LABORATORIS	TIPUS D'ASSAIG D'IMPACTE
APPLUS IDIADA	TB11 - 144414AI
CIDAUT	TB51 - E15-2445

Tipus i caracterització de materials

Formigó	HA-30/P/I/F	Resistència a la retirada de neu	Classe 4
Armadura	B 500 SD	Tipus de terreny	Sobre capa amb espessor mínim de 15 cm de ferm bituminós o formigó
		Peces despreses	No es desprenen
		Condicions de durabilitat (materials i recobriments)	Classe d'exposició XF4 segons UNE-EN 206-1. Durabilitat 100 anys.
		Procediment de fabricació	Segons manual d'instal·lació